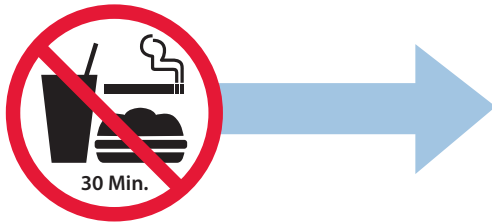


Anweisungen zur Probenentnahme:

Vorsichtsmaßnahmen bei der Probenentnahme:

Sicherstellen, dass die Schwammspitze vor der Entnahme NICHT mit einer Fläche in Kontakt kommt.

Der Spender darf für 30 Minuten vor der Entnahme der Speichelprobe NICHT essen, trinken, rauchen oder Kaugummi kauen.

Verwendungszweck: Dieses Produkt ist für die Entnahme und Stabilisierung von DNS aus menschlichen oralen Proben vorgesehen.

Inhalt: Enthält 1 Entnahmekit.

Warnhinweis und Vorsichtsmaßnahmen:

Erstickengefahr: Beim Einsetzen des Schwamms in den Mund vorsichtig vorgehen.









Mit der Flüssigkeit in Kontakt gekommene Augen oder Haut mit Wasser waschen. Nicht verschlucken. Siehe MSDS (Sicherheitshinweise für den Umgang mit gefährlichen Substanzen) unter www.dnagenotek.com.

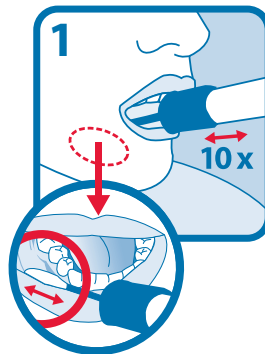
Lagerung: 15-25°C

Zusammenfassung und Erläuterung des Kits:

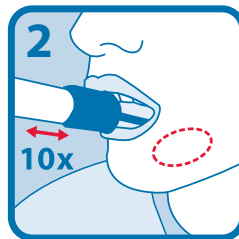
ORAcollect-DNA ist ein Selbstentnahme-Kit, das die Materialien und Anweisungen zur Entnahme von Mundproben enthält.

Etikettenlegende:

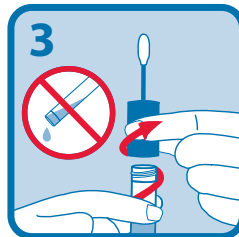
	Katalognummer
	Medizinisches In-vitro-Diagnosegerät
	CE-Kennzeichnung
	Hersteller
	Autorisierter Vertreter
	Lagervorschriften
	Probenahme bis (verwendbar bis)
	Losnummer



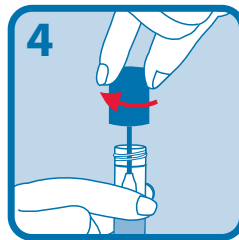
Packung öffnen und Spatel herausnehmen, ohne die Schwammspitze zu berühren. Den Schwamm so weit wie möglich in den Mund einführen und am unteren Zahnfleisch (siehe Nahaufnahme) mit einer Vorwärts- und Rückwärtsbewegung entlang reiben. Vorsichtig 10 Mal reiben. Das Reiben an den Zähnen nach Möglichkeit vermeiden.



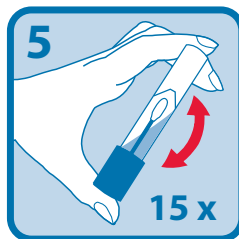
Die reibende Bewegung auf der anderen Mundseite am unteren Zahnfleisch entlang weitere 10 Mal wiederholen.



Das Röhrchen aufrecht halten, um die Flüssigkeit im Röhrchen nicht zu verschütten. Die blaue Kappe vom Probenahmeröhrchen abschrauben, ohne den Schwamm zu berühren.



Die Kappe umdrehen, den Schwamm in das Röhrchen einführen und die Kappe fest verschließen.



Das mit der Kappe verschlossene Röhrchen umdrehen und 15 Mal kräftig schütteln.



Nur zur In-vitro-Diagnose

DNAgenotek


Hergestellt in Kanada
 DNA Genotek Inc.
 3000 - 500 Palladium Drive
 Ottawa, ON, Kanada K2V 1C2

*Überlegene Proben
 Bewährte Leistung*

Tel.: +1.613.723.5757
 Fax: +1.613.723.5057
 info@dnagenotek.com
 www.dnagenotek.com



Emergo Europe, Prinsessegracht 20, 2514 AP The Hague, The Netherlands

ORAcollect*-DNA wird in den Vereinigten Staaten nicht vertrieben.

*ORAcollect ist eine eingetragene Handelsmarke von DNA Genotek Inc.

Manche Produkte von DNA Genotek stehen möglicherweise nicht in allen geografischen Regionen zur Verfügung.

Bitte fragen Sie Ihren Vertreter nach weiteren Einzelheiten.

Alle Protokolle, Informationsschriften und Anwendungshinweise von DNA Genotek sind im Support-Bereich unserer Website unter www.dnagenotek.com verfügbar.

Patent (www.dnagenotek.com/legalnotices)

© 2017 DNA Genotek Inc., eine Tochtergesellschaft der OraSure Technologies, Inc., alle Rechte vorbehalten.

PD-PR-00388 (DE - German) Issue 1/2017-06